

# SMA-GONDOZÁS

MOZGÁSKORLÁTOZOTT BETEGEK SZÁMÁRA KARNYÚJTÁSNYIRA



Az első szakmai irányelv (Standard of Care, SoC) 2007. évi közzététele óta egyre több bizonyíték mutatott rá, hogy a gerinc eredetű izomsorvadással (SMA) élő emberek jobb életminőségre számíthatnak.

2017-ben közzétették az SMA SoC frissített irányelveit az SMA kezelésével és a betegek gondozásával kapcsolatos változásokkal, amelynek készítői:

26 SZAKÉRTŐ ÉS BETEGKÉPVISELŐ 9 ORSZÁGBÓL



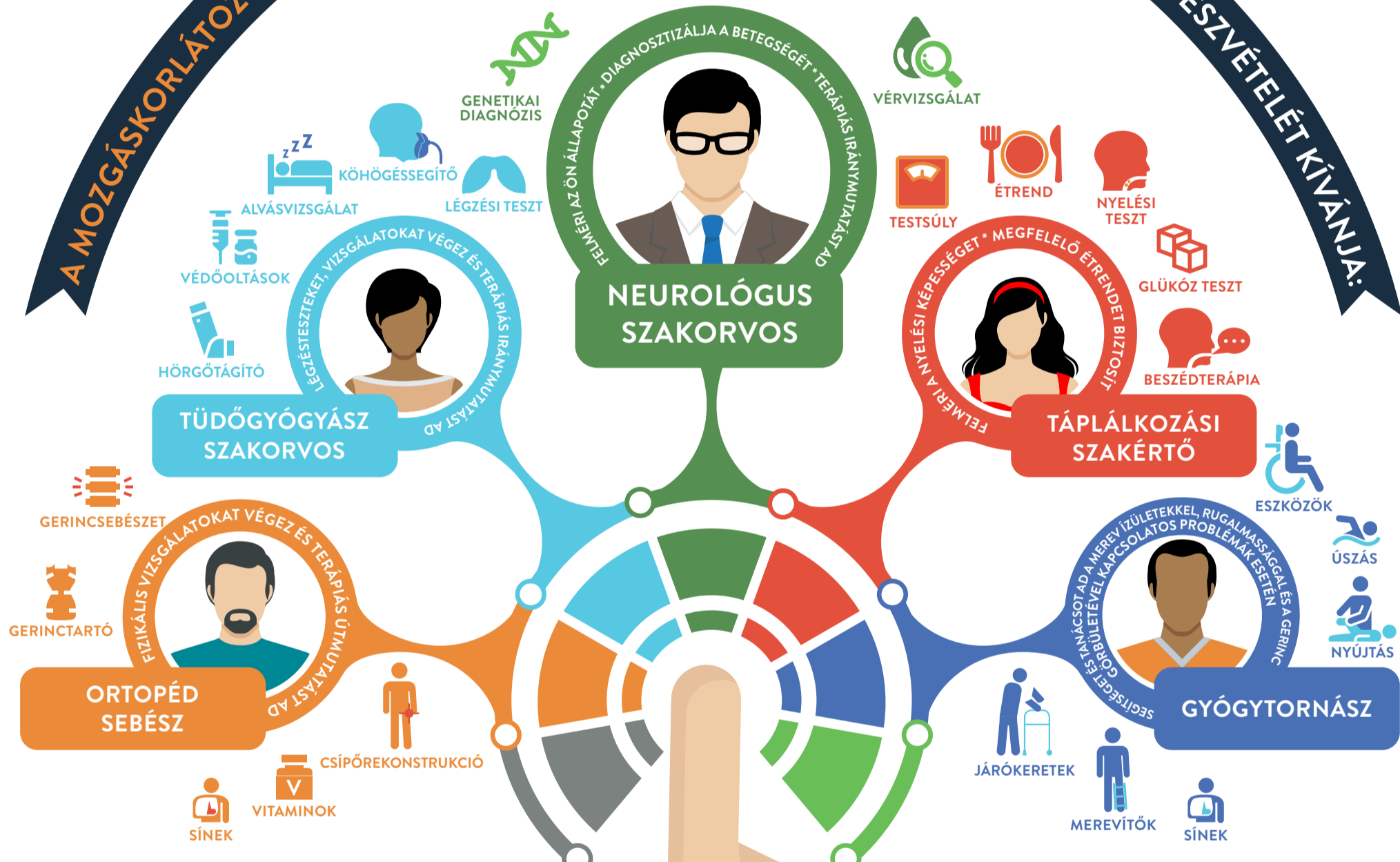
JOBB KEZELÉS



GONDOZÁSI LEHETŐSÉGEK



JOBB ÉLETMINŐSÉG



**PSZICHOLÓGIAI TÁMOGATÁS** SEGÍTHET A FELMERÜLŐ PROBLÉMÁK MEGOLDÁSÁBAN, AZ EGÉSZSÉGES MENTÁLIS ÁLLAPOT FENNTARTÁSÁBAN

KEZELŐORVOSA SEGÍTHET ÖNNEK EGY TESTRESZABOTT ÁPOLÁSI TERV ELKÉSZÍTÉSÉBEN

A GENETIKAI TANÁCSADÓ KÉRÉSÉRE TOVÁBBI INFORMÁCIÓT, TANÁCSOT AD CSALÁDALAPÍTÁSI KÉRDÉSEKBE

MEGFELELŐ GONDOZÁSI LEHETŐSÉGEK ÉRTHETŐK EL AZ SMA-VAL ÉLŐ EMBEREK SZÁMÁRA

**MIELŐBB KERESSE FEL KEZELŐORVOSÁT!**

